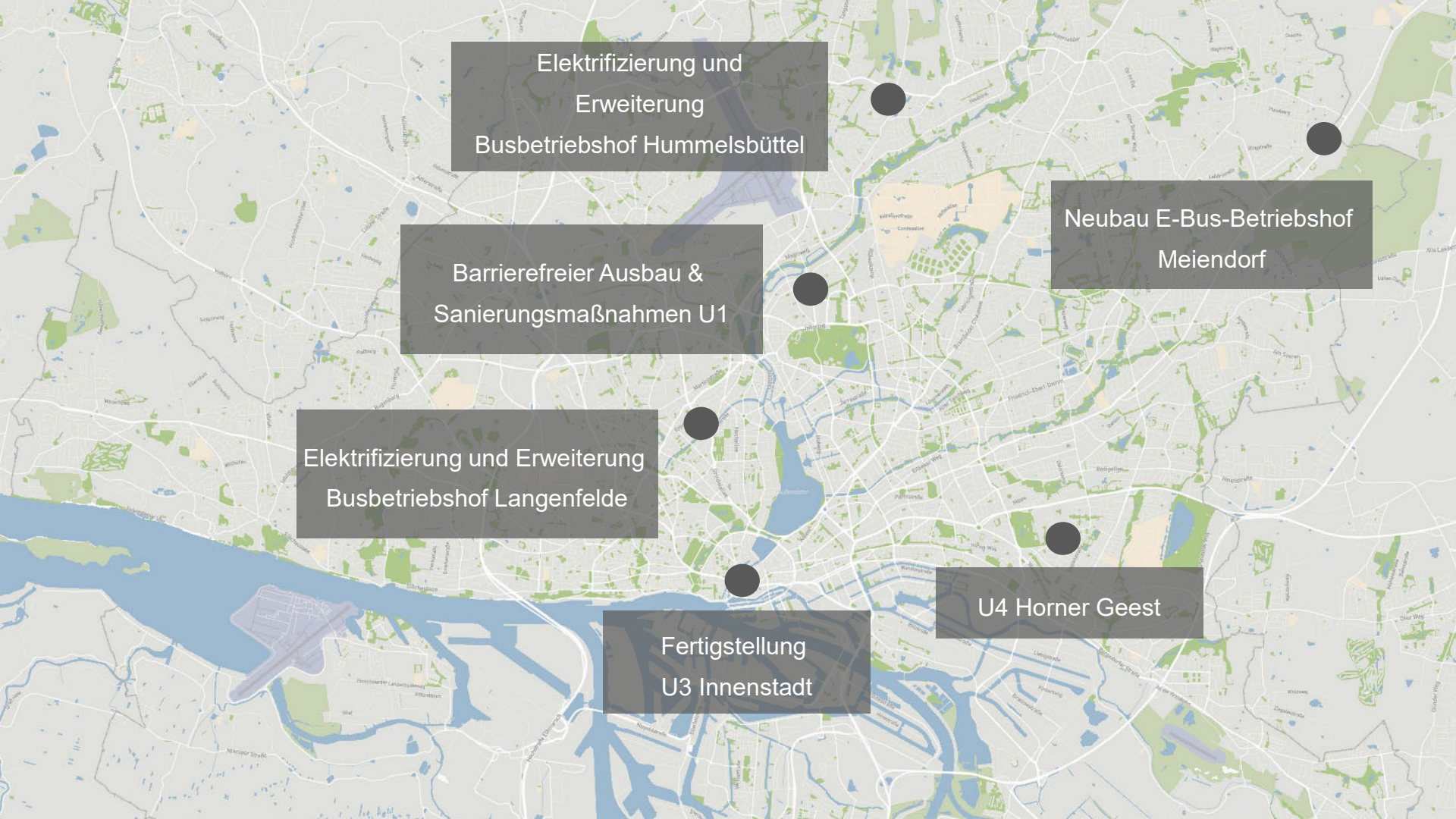




Infrastrukturmaßnahmen 2022



Elektrifizierung und
Erweiterung
Busbetriebshof Hummelsbüttel

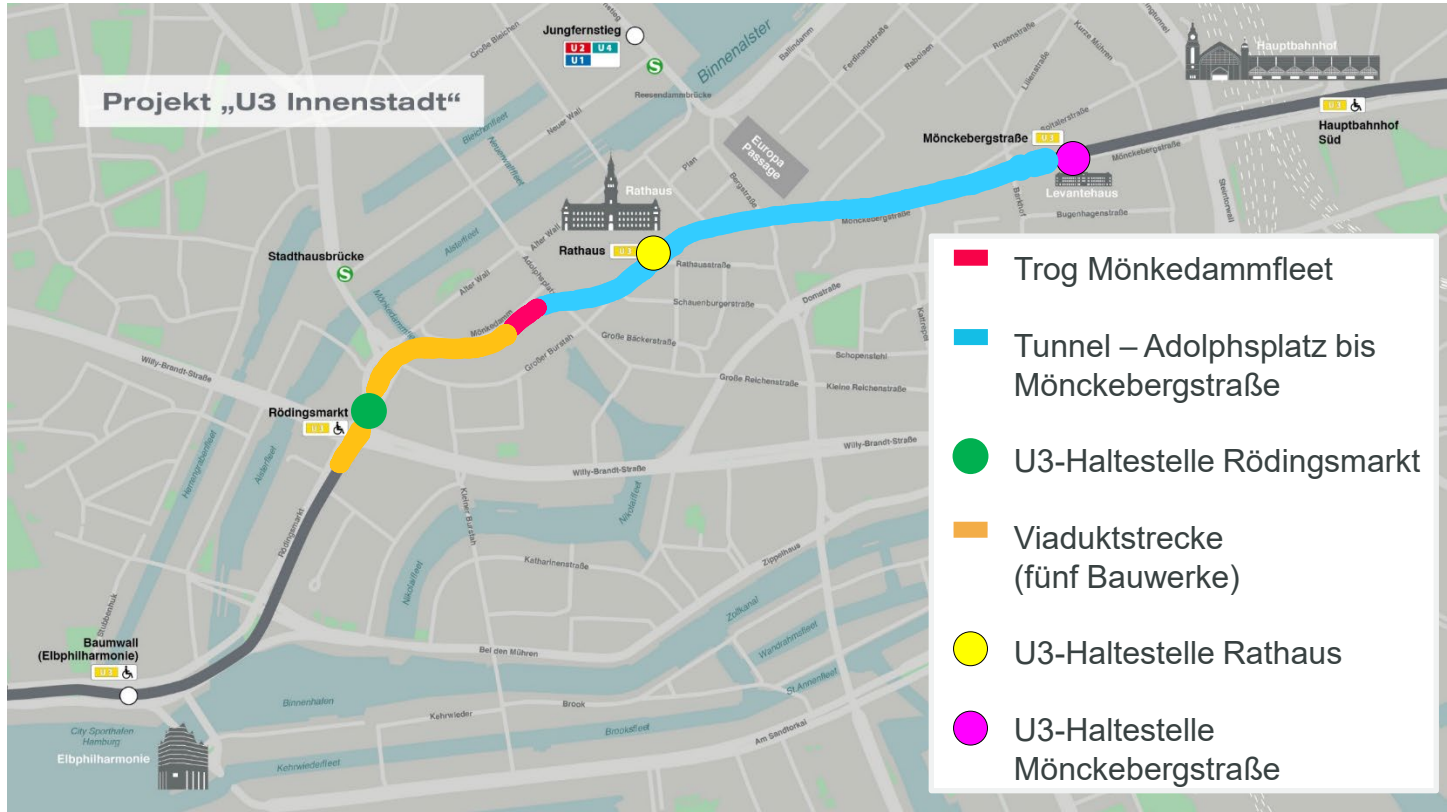
Barrierefreier Ausbau &
Sanierungsmaßnahmen U1

Neubau E-Bus-Betriebshof
Meiendorf

Elektrifizierung und Erweiterung
Busbetriebshof Langenfelde

U4 Horner Geest

Fertigstellung
U3 Innenstadt





Haltestelle Rödingsmarkt

- ➔ Außenfassade erneuert
- ➔ Schadhafte Stahlteile erneuert und beschichtet
- ➔ Sanierung der Schalterhalle

Kernsanierung des Trogs am Mönkedammfleet

- ➔ 100 Mikropfähle eingesetzt
- ➔ Gleisbett wiederhergestellt





Barrierefreier Ausbau und Modernisierung Haltestelle Rathaus

- ➔ Zwei Aufzüge eingebaut
- ➔ Neue Schalterhalle und Technikräume geschaffen

U3 Innenstadt

Haltestelle Mönckebergstraße

- ➔ Zwei Aufzüge und zweiter Zugang eingebaut
- ➔ Neue Schalterhalle und Technikräume geschaffen
- ➔ Fertigstellung des barrierefreien Ausbaus der Haltestelle Mönckebergstraße zu Ende Mai

U3 Innenstadt:

- ➔ Wiederinbetriebnahme (mit Durchfahrt Mönckebergstraße) pünktlich zu Ende März



U1 Alsterdorf und Winterhude



U1 Alsterdorf und Winterhude



Barrierefreier Ausbau auf der U1

- ➔ Alsterdorf: Aufzug und Bahnsteigerneuerung für rund 14.000 Fahrgäste
- ➔ Hudtwalckerstraße: Zweiter Zugang inklusive Aufzug und Treppe für rund 11.000 Fahrgäste

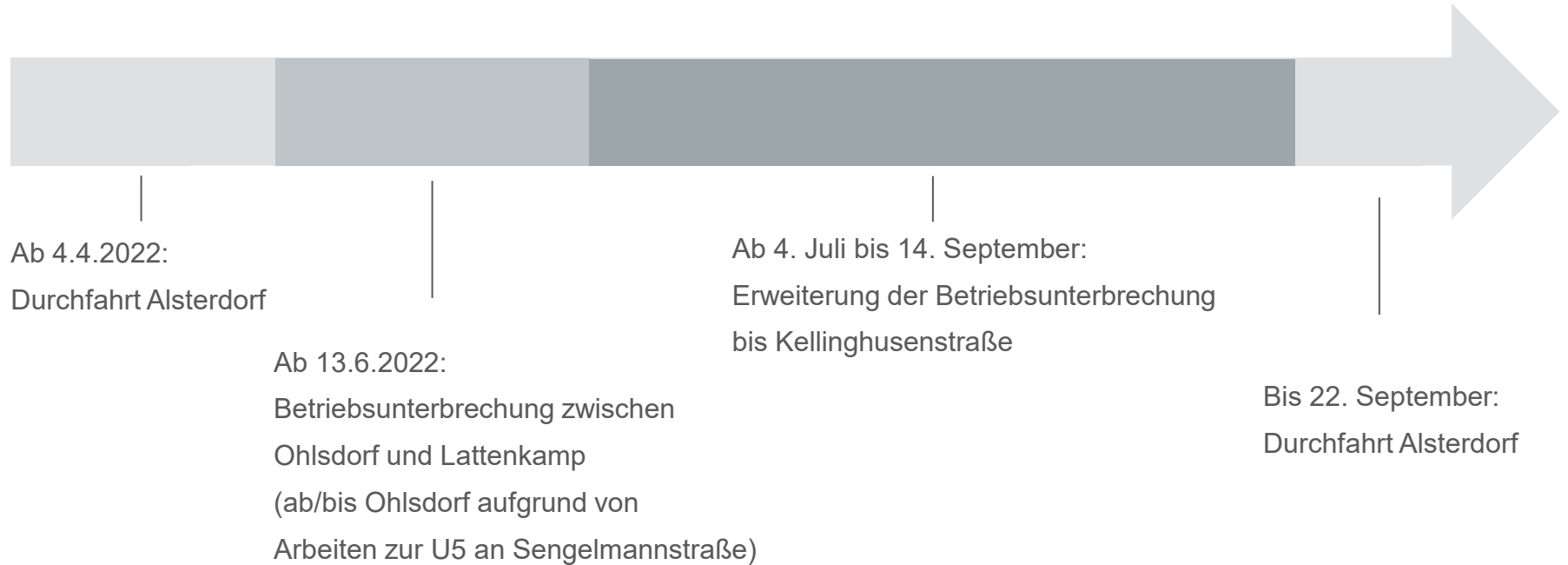
Brückenbaumaßnahmen

- ➔ Neubau Carl-Cohn-Straße
- ➔ Grundinstandsetzung Alsterdorf
- ➔ Abdichtungsarbeiten Lattenkamp

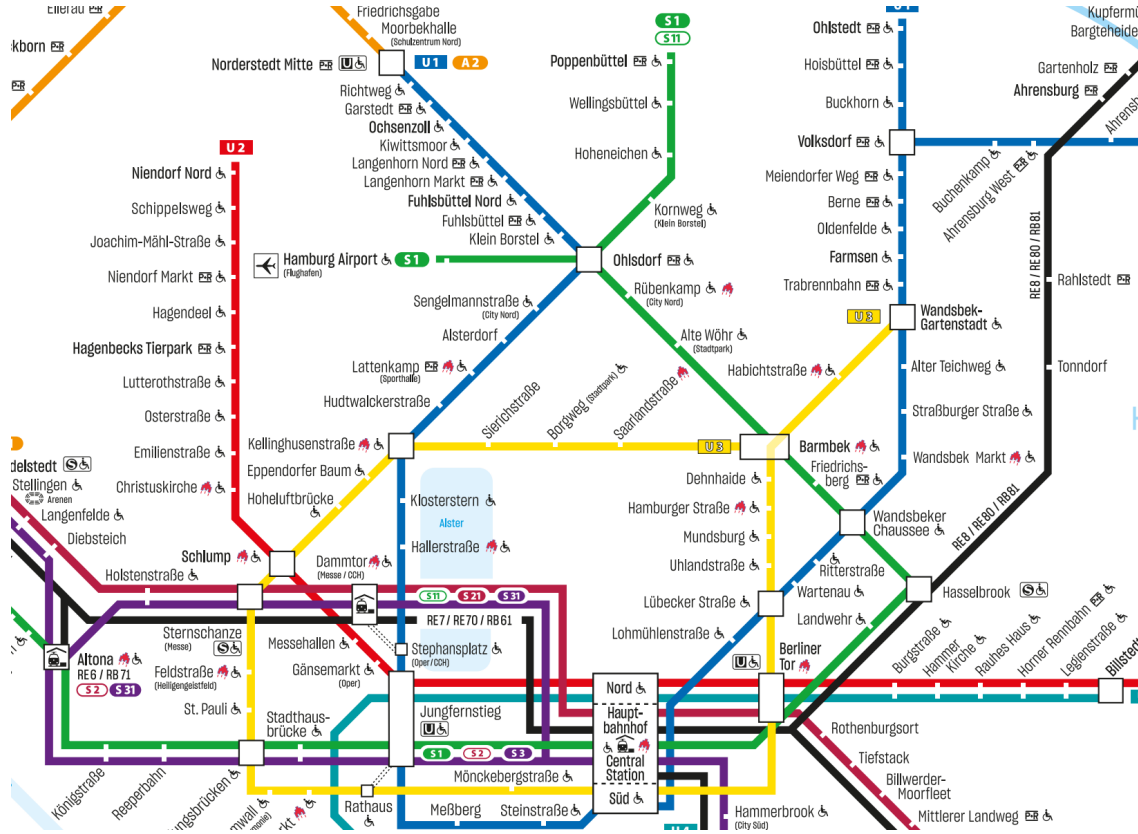


U1 Alsterdorf und Winterhude

Zeitplan des Projekts



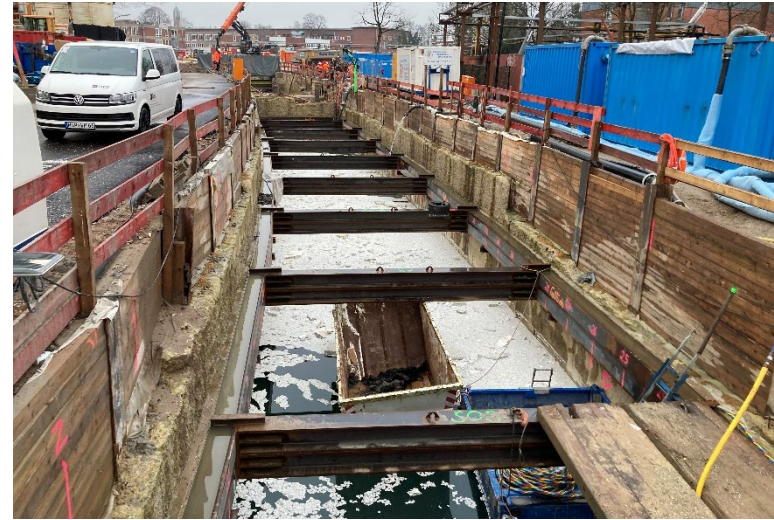
U1 Alsterdorf und Winterhude



Fahralternativen:

- ➔ Zwischen Ohlsdorf und Kellinghusenstraße: SEV
- ➔ In die Innenstadt und zum Hafen: S1
- ➔ In den innerstädtischen Bereich westlich der Alster: S1 und U3 mit Umstieg Barmbek
- ➔ Zwischen Alsterdorf und Innenstadt: MetroBus-Linie 19

U4 Horner Geest: 2. Bauabschnitt startet



- ➔ Auftrag für den 2. Bauabschnitt planmäßig vergeben
- ➔ Sommer 2022: Start des Tunnelbaus entlang Manshardtstraße
- ➔ Projekt im Kosten- und Zeitplan; Fertigstellung Ende 2026

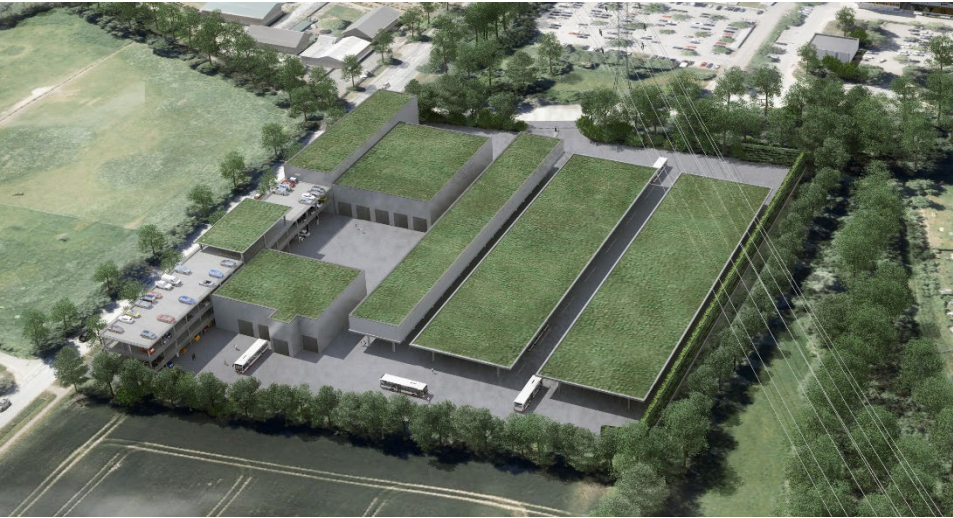
Neubau Busbetriebshof Meiendorf

- ➔ Erster reiner Elektrobus-Betriebshof auf rund 28.000 Quadratmetern
- ➔ Geplanter Baubeginn in 2022
- ➔ Geplante Inbetriebnahme Ende 2024/Anfang 2025 mit 128 Ladestationen (je Bus eine) mit je 150kW
- ➔ Pkw Ladesäulen für Dienstfahrzeuge
- ➔ Netzstation mit 10kV
Mittelspannungsanschluss



Bsp. Busabstellung Betriebshof Alsterdorf

Neubau Busbetriebshof Meiendorf



- ➔ Gründächer in Kombination mit PV-Anlagen und Regenwasserspeicherdächer (Retentionsdächer)
- ➔ Abwärmenutzung der Ladetechnik für die Wärmeversorgung der Liegenschaft
- ➔ Waschanlage mit Regenwassernutzung
- ➔ Fassadenbegrünung
- ➔ Begrünte Lärmschutzwand
- ➔ Einsatz von alternativen Baustoffen
 - ➔ Dachtragwerk der Carports aus Holz
 - ➔ Holzhybridbauweise Verwaltungsgebäude

Umbau und Erweiterung Busbetriebshof Hummelsbüttel



- ➔ Umbau/ Erweiterung des gesamten Betriebshofes unter rollendem Rad und Schaffung zusätzlicher Stellplätze
- ➔ Heute bereits 42 Ladestationen in Betrieb, in 2022 kommen weitere 48 Stück hinzu



Vielen Dank für Ihre Aufmerksamkeit