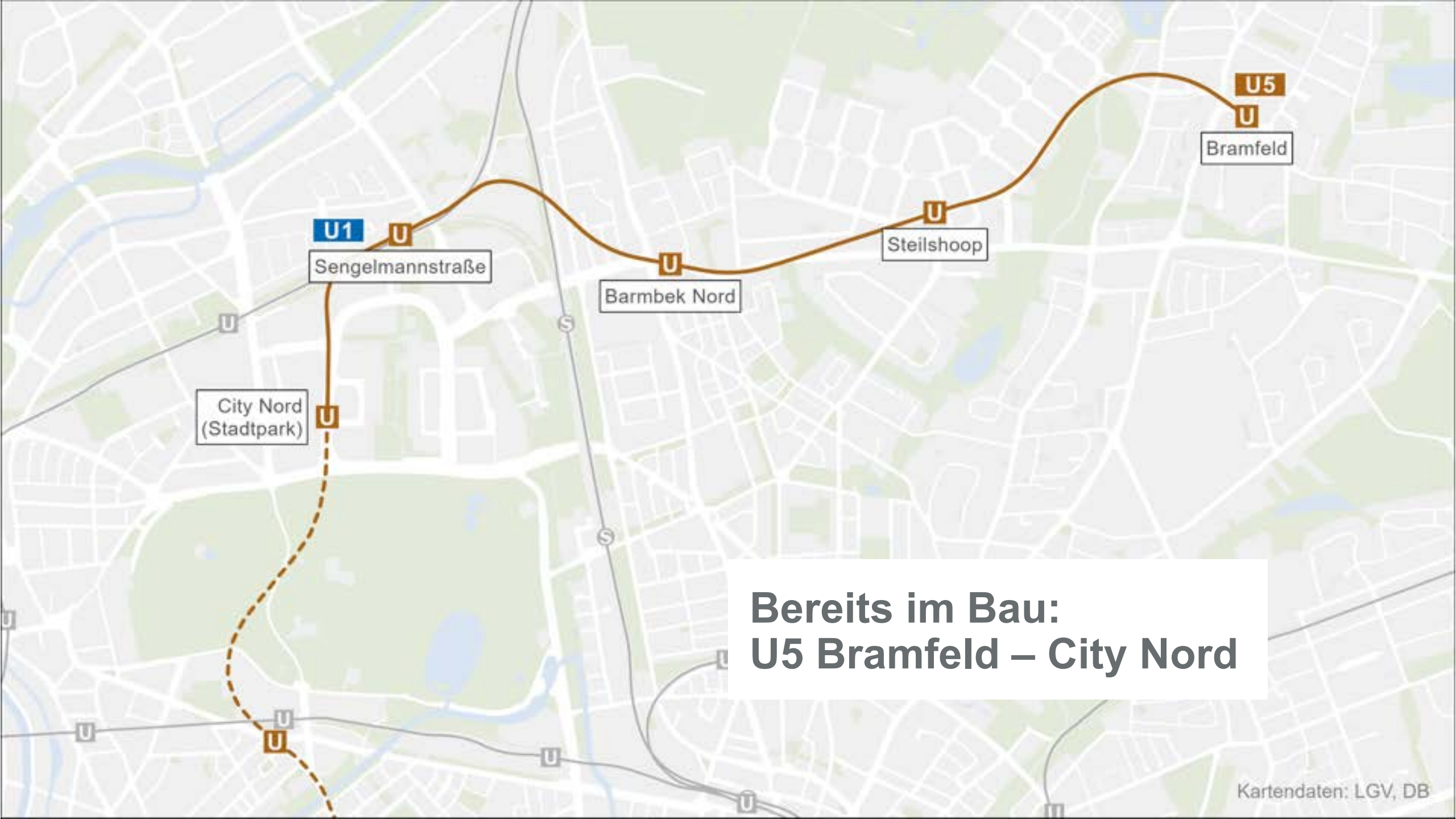




# 2033

## Anschluss der U5 an U1 und U3

Erster U5-Abschnitt bis Borgweg verlängert



**U1**

Sengelmannstraße

City Nord  
(Stadtpark)

Barmbek Nord

Steilshoop

**U5**

Bramfeld

**Bereits im Bau:  
U5 Bramfeld – City Nord**



U1

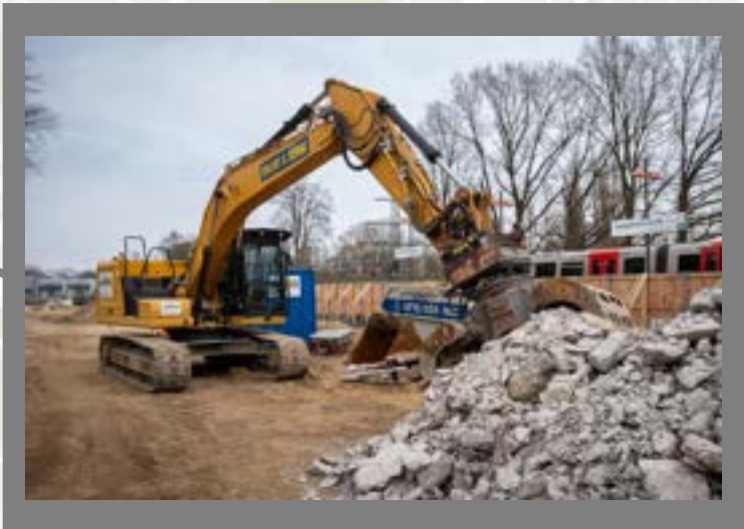
Sengelmannstraße

City Nord  
(Stadtpark)

Barmbek Nord

Steilshoop

U5  
Bramfeld





U1

Sengelmannstraße

City Nord  
(Stadtpark)

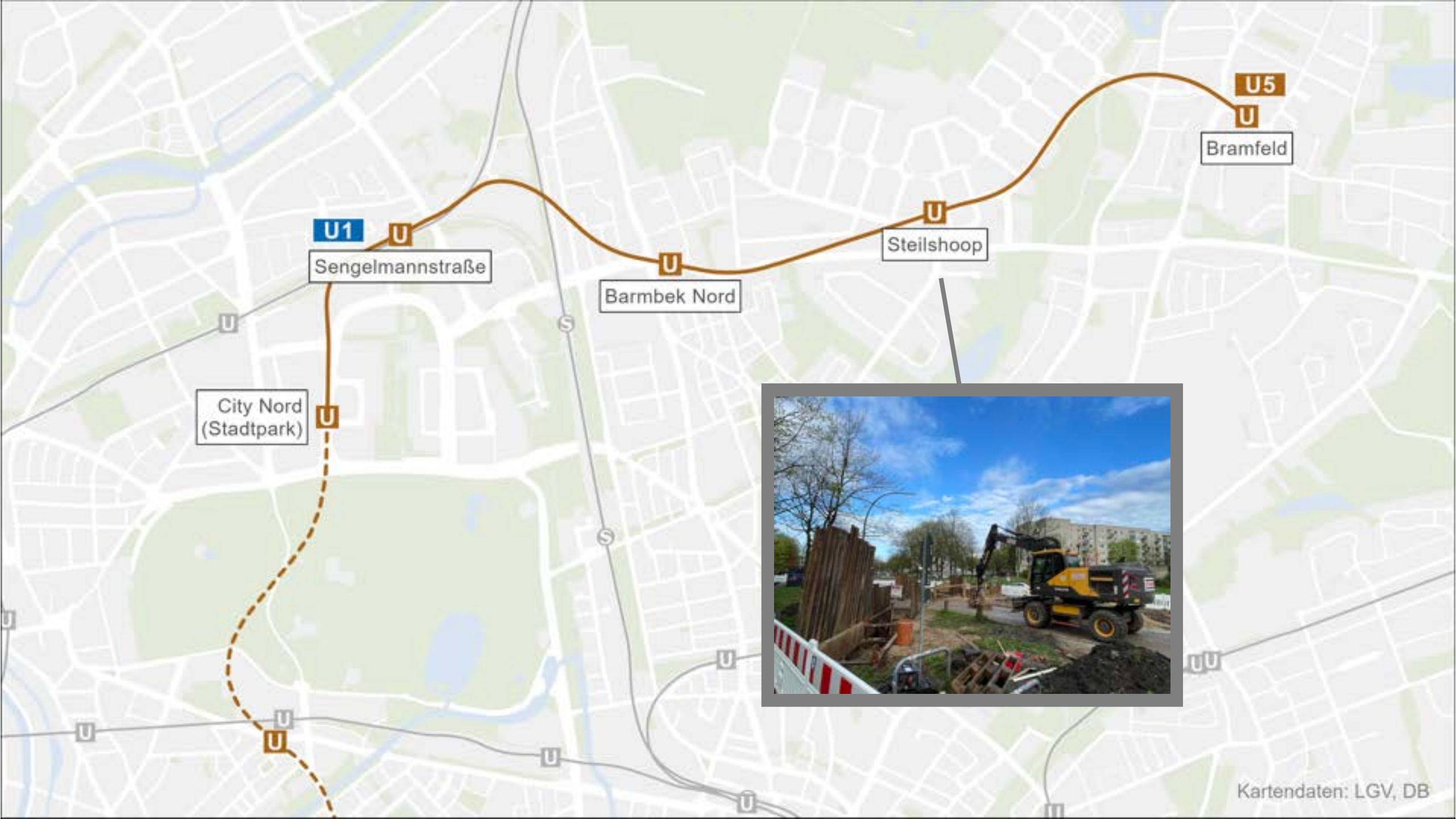
Barmbek Nord

Steilshoop

Bramfeld

U5





U1

Sengelmannstraße

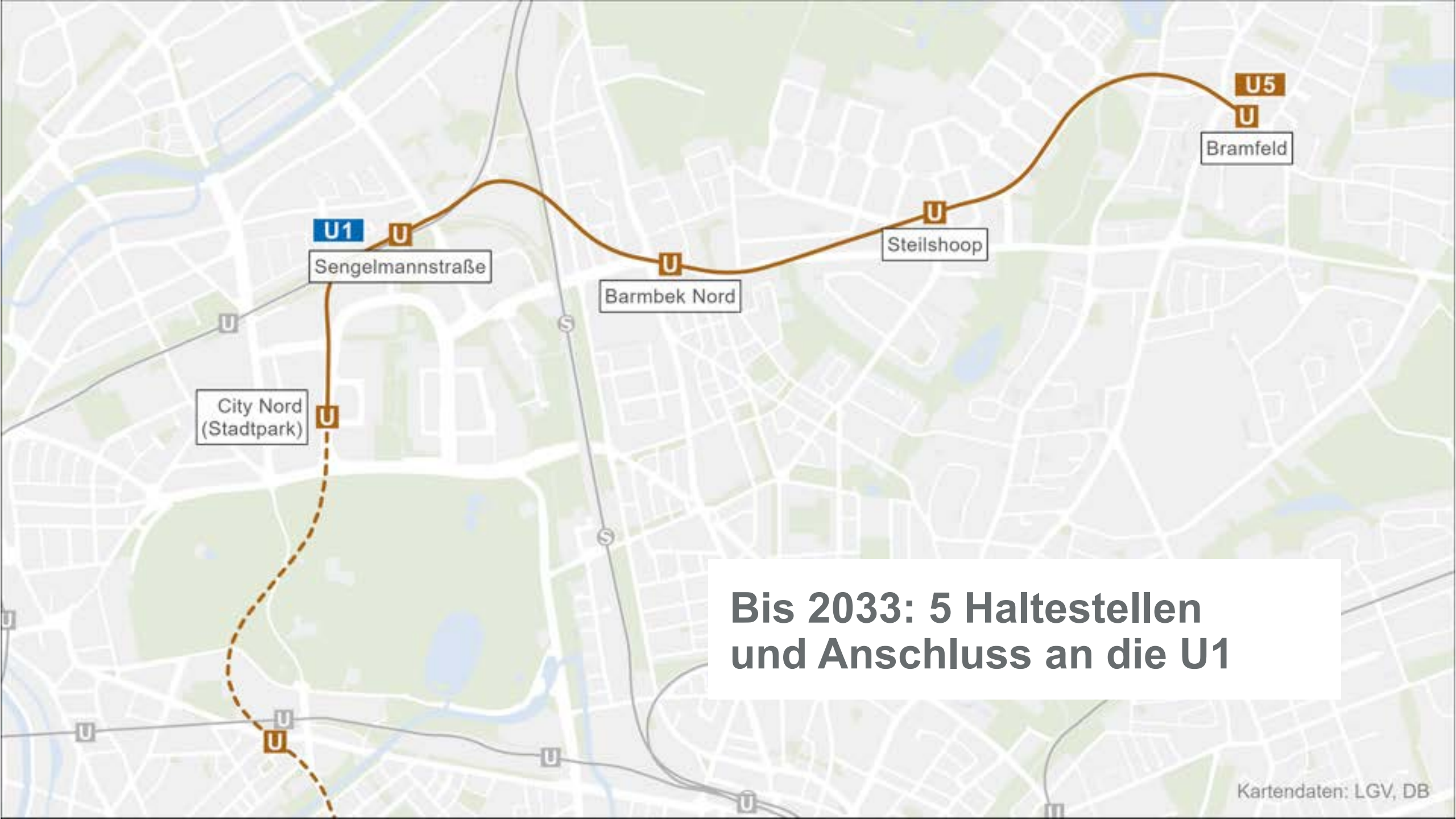
City Nord  
(Stadtpark)

Barmbek Nord

Steilshoop

U5  
Bramfeld





**U1**

Sengelmannstraße

City Nord  
(Stadtpark)

Barmbek Nord

Steilshoop

**U5**

Bramfeld

**Bis 2033: 5 Haltestellen  
und Anschluss an die U1**

# Bahnsteiggleicher Umstieg U1/U5 Sengelmannstraße





**U1**

Sengelmannstraße

City Nord  
(Stadtpark)

**U3**

Borgweg

Barmbek Nord

Steilshoop

Bramfeld

**U5**

# Neu:

**2033 direkt bis zum Borgweg  
und zur U3**







# Haltestelle Borgweg

Barrierefreier Umstieg U3/U5

2. Zugang: 8.600 Menschen erstmals oder besser angebunden

Dachbegrünung und Photovoltaik

U3-Bahnsteigverlängerung auf 125 Meter



← U3 Borgweg

A B U3

A B U3

U3

HOCHBAHN

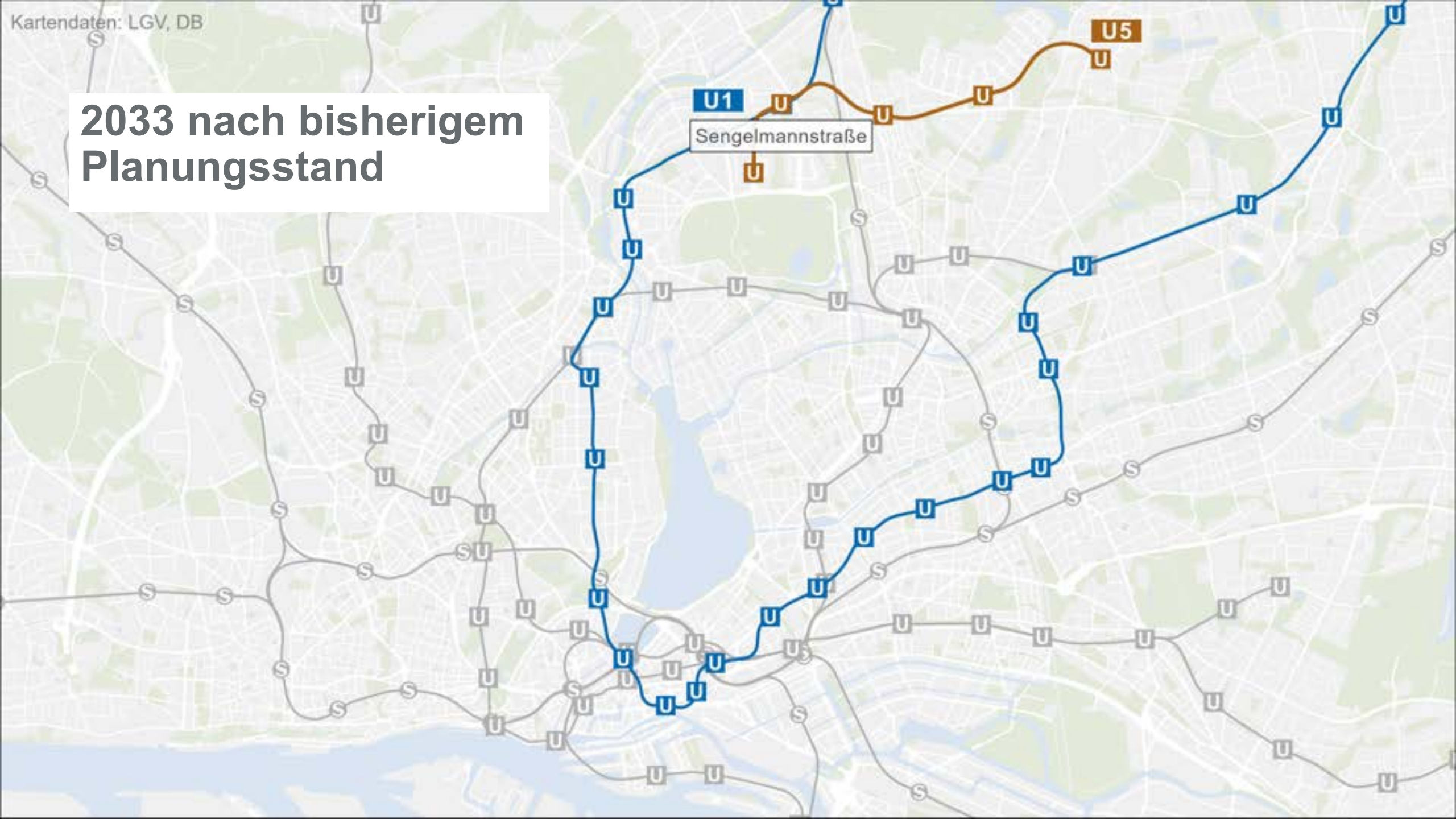


Borgweg

←  
↙  
B+R  
U5  
4 Hamburger Straße U5

Borgweg  
U5

# 2033 nach bisherigem Planungsstand



## 2033:

7 Kilometer Strecke

6 Haltestellen

2 Anschlüsse an Bestandsnetz

1 Umstieg für x Verbindungen





## Borgweg – Langenhorn Markt

Heute mit U3/U1: ca. 23 Min.

2033 mit U5/U1: ca. 14 Min.

**-9 Min**

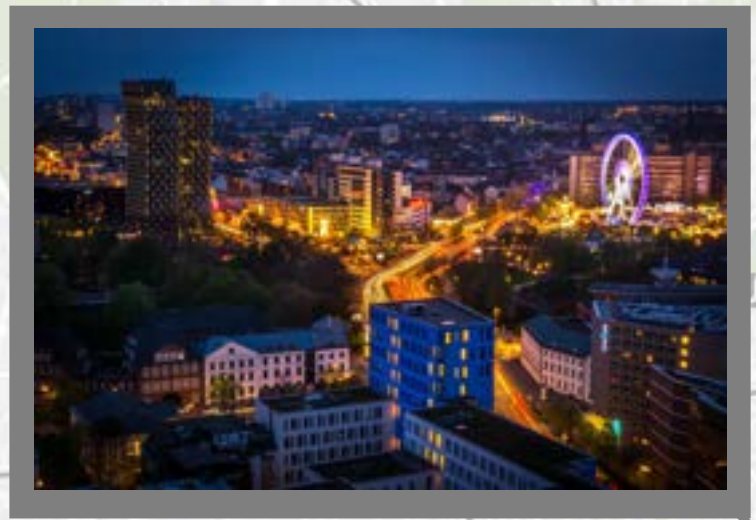




**Bramfeld – St. Pauli**      **-12 Min**

Heute mit Bus/U3: ca. 40 Min.

2033 mit U5/U3: ca. 28 Min.



**Steilshoop - Stephansplatz -19 Min**

Heute mit Bus/U1: ca. 37 Min.

2033 mit U5/U1: ca. 18 Min.



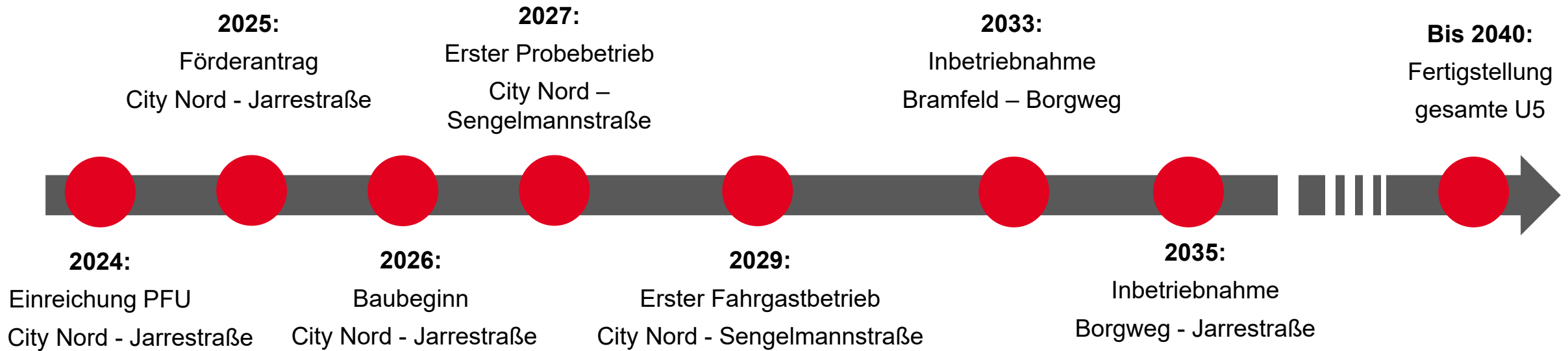
# Borgweg: Historische Haltestelle der Hamburger Ringlinie



# Knotenpunkt Borgweg: Verknüpfung von Tradition und Moderne



# Ausblick





**Vielen Dank  
für die  
Aufmerksamkeit**